



Jasień gm. Rogów

Spis Treści

Strona tytułowa 1

Spis Treści 2

Lista opraw 3

Arkusze danych produktów 4

Ulica · Alternatywa 1

Podsumowanie (do EN 13201:2015) 5

Jezdnia (P4) 9

Lista opraw

 Φ_{razem}

9698 lm

 P_{razem}

64.2 W

Skuteczność świetlna

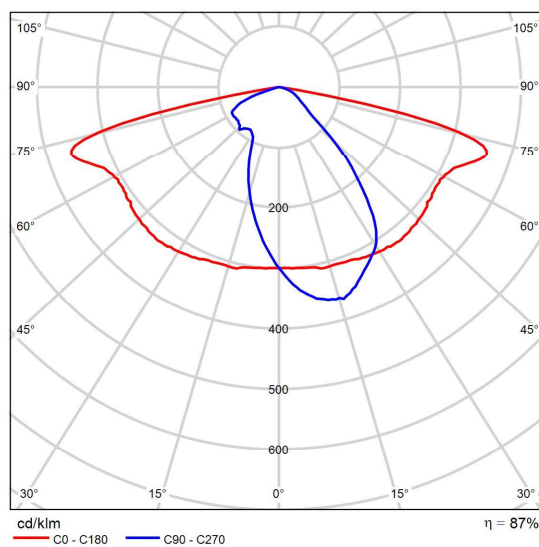
151.1 lm/W

Szt.	Producent	Numer artykułu	Nazwa artykułu	P	Φ	Skuteczność świetlna
				32.1 W	4849 lm	151.0 lm/W

Arkusz danych produktu



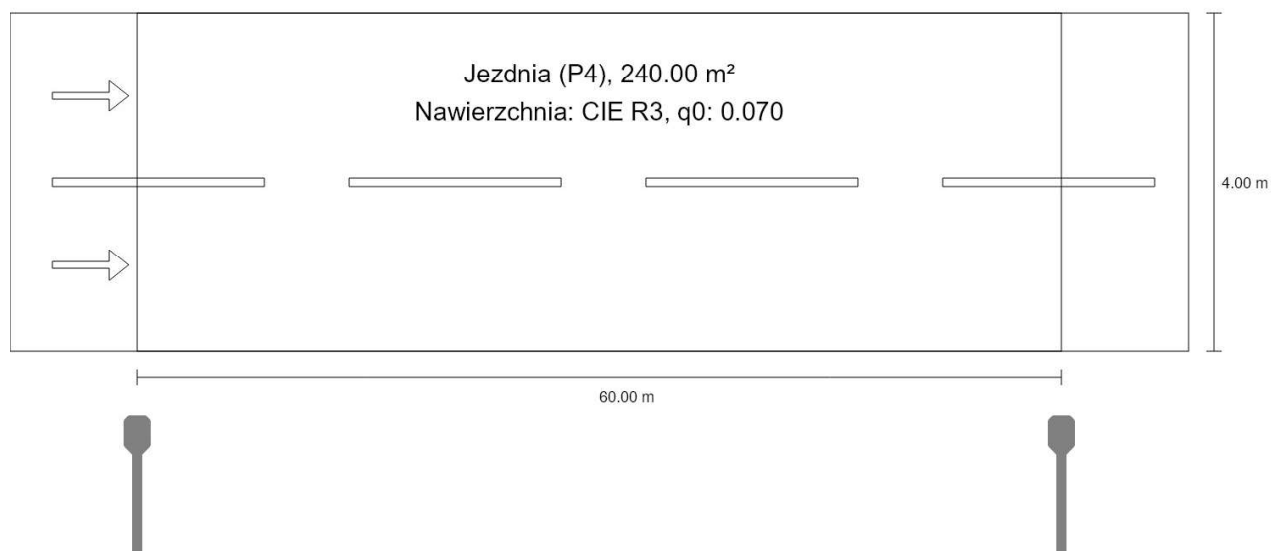
P	32.1 W
Φ_{Lampa}	5576 lm
Φ_{Oprawa}	4849 lm
η	86.95 %
Skuteczność świetlna	151.0 lm/W
CCT	4000 K
CRI	70



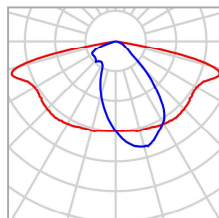
Polarny LVK

Ulica

Podsumowanie (do EN 13201:2015)



Ulica

Podsumowanie (do EN 13201:2015)

		P	32.1 W
		Φ_{Lampa}	5576 lm
		Φ_{Oprawa}	4849 lm
		η	86.95 %
Oprawa	1x 20 LEDs 500mA NW 740		

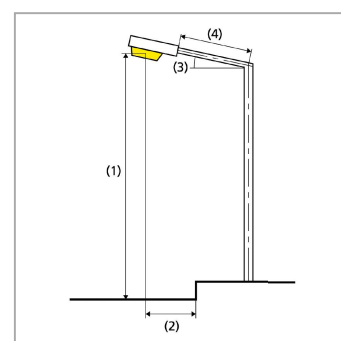
Ulica

Podsumowanie (do EN 13201:2015)

dole)

(z jednej strony na

Odstęp słupa	60.000 m
(1) Wysokość punktu świetlnego	8.000 m
(2) Nawis punktu świetlnego	-1.010 m
(3) Nachylenie wysięgnika	0.0°
(4) Długość wysięgnika	1.000 m
Godziny pracy w ciągu roku	4000 h: 100.0 %, 32.1 W
Moc / trasa	545.7 W/km
ULR / ULOR	0.00 / 0.00
Maks. natężenia światła	≥ 70°: 634 cd/klm
W każdym kierunku tworzącym podany kąt z dolną linią pionową przy zainstalowanym i gotowym do użytku oświetleniu.	≥ 80°: 196 cd/klm
	≥ 90°: 0.00 cd/klm
Klasa natężenia oświetlenia	G*1
Wartości natężenia światła w [cd/klm] do obliczania klasy natężenia światła odnoszą się do strumienia świetlnego lampy, zgodnie z EN 13201:2015.	
Klasa wskaźnika ośnienia	D.5
MF	0.90



Ulica

Podsumowanie (do EN 13201:2015)

Wyniki dla pól oceny

Obliczono współczynnik konserwacji 0.90 dla instalacji.

	Rozmiar	Obliczono	Zad.	Zgodność
Jezdnia (P4)	E _m	7.41 lx	[5.00 - 7.50] lx	✓
	E _{min}	1.08 lx	≥ 1.00 lx	✓

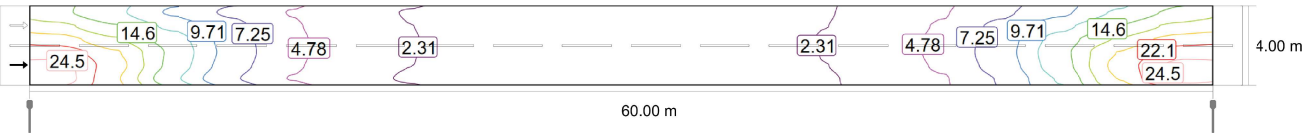
Wyniki dla wskaźników wydajności energetycznej

	Rozmiar	Obliczono	Zużycie energii
Ulica	D _p	0.018 W/lx*m ²	–
	D _e	0.5 kWh/m ² rok	128.4 kWh/rok

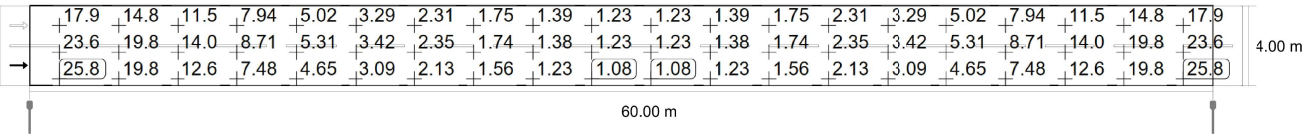
Ulica
Jezdnia (P4)

Wyniki dla pola oceny

	Rozmiar	Obliczono	Zad.	Zgodność
Jezdnia (P4)	E_m	7.41 lx	[5.00 - 7.50] lx	✓
	E_{min}	1.08 lx	≥ 1.00 lx	✓



Wartości konserwacji, poziome natężenie oświetlenia [lx] (Izoluksy)



Wartości konserwacji, poziome natężenie oświetlenia [lx] (Siatka wartości)

Ulica

Jezdnia (P4)

m	1.500	4.500	7.500	10.500	13.500	16.500	19.500	22.500	25.500	28.500	31.500	34.500	37.500	40.500	43.500	46.500	49.500
3.667	15.33	12.64	9.29	6.80	4.65	3.11	2.22	1.68	1.37	1.23	1.23	1.37	1.68	2.22	3.11	4.65	6.80
3.000	17.87	14.82	11.49	7.94	5.02	3.29	2.31	1.75	1.39	1.23	1.23	1.39	1.75	2.31	3.29	5.02	7.94
2.333	20.78	17.42	13.34	8.53	5.27	3.40	2.38	1.75	1.39	1.23	1.23	1.39	1.75	2.38	3.40	5.27	8.53
1.667	23.64	19.77	14.02	8.71	5.31	3.42	2.35	1.74	1.38	1.23	1.23	1.38	1.74	2.35	3.42	5.31	8.71
1.000	25.31	20.52	13.72	8.34	5.09	3.29	2.31	1.72	1.34	1.16	1.16	1.34	1.72	2.31	3.29	5.09	8.34
0.333	25.75	19.79	12.58	7.48	4.65	3.09	2.13	1.56	1.23	1.08	1.08	1.23	1.56	2.13	3.09	4.65	7.48

m	52.500	55.500	58.500
3.667	9.29	12.64	15.33
3.000	11.49	14.82	17.87
2.333	13.34	17.42	20.78
1.667	14.02	19.77	23.64
1.000	13.72	20.52	25.31
0.333	12.58	19.79	25.75

Wartości konserwacji, poziome natężenie oświetlenia [lx] (Tabela wartości)

	E_m	E_{min}	E_{max}	$U_o (g_1)$	g_2
Wartości konserwacji, poziome natężenie oświetlenia	7.41 lx	1.08 lx	25.8 lx	0.15	0.04